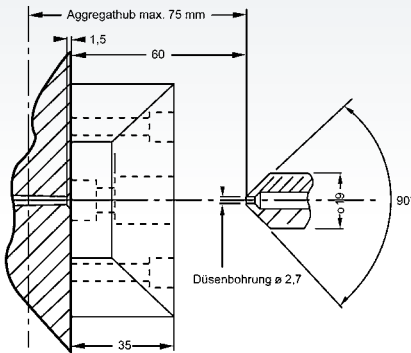
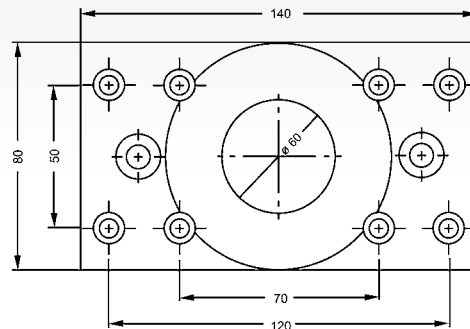
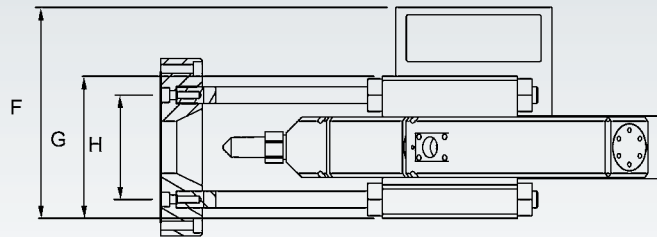


	Standard					Standard Plus				
	A	B	C	D	E	A	B	C	D	E
Vertikal:	355	95	610	35	Ø 255	390	95	610	35	Ø 255
Horizontal:	485	95	343	35	Ø 255	555	95	390	35	Ø 255

Zusatz-Spritzaggregat I/10 Technische Daten

	F	G	H
Standard:	202	136	100
Standard Plus:	202	146	110



Angusskanal so klein wie möglich wählen.

Befestigung des Werkzeugadapters mit 8 Inbusschrauben M 6 x 40, zusätzliches Versteifen empfehlenswert.

	Standard					Standard Plus				
Kolbendurchmesser (mm):	10	12	14	16	18	16	18	20	22	24
Volumen (cm ³):	4	6,5	9	12	15	16	20	25	30	36
Einspritzdruck (bar):	2030	1850	1340	1030	815	1535	1250	980	830	680
Hydraulikdruck:	130 bar									
Öltankfüllung:	~ 16 ltr									
Gesamt-Anschlusswert:	~ 2,9 kW									
Anschluss (V/Hz):	400 / 50									
Gewicht:	~ 25 kg									
Gesamtgewicht*:	~ 120 kg					*Gesamtgewicht inkl. Hydraulik- und Steuereinheit				
Abmessung L x B x H:	100 x 50 x 80 cm					(Hydraulik- und Steuereinheit)				

Änderungen vorbehalten | Stand 09/2010 | Zeichnungen nicht maßstabgerecht

